

## València Tourist Card

- Trasporti\* urbani gratuiti
- 20 musei gratis
- Sconti per servizi turistici, negozi e ristoranti
- 2 tapas gratis
- E molto altro ancora...

- Transporte\* público gratuito
- 20 museos gratis
- Descuentos: entradas, visitas, restaurantes...
- 2 tapas gratis
- Y mucho más...



\* (include il viaggio in metropolitana da e per l'aeroporto, andata e ritorno a 8,40€)

\*\*7 days card il trasporto non incluso.

[www.valenciatouristcard.com](http://www.valenciatouristcard.com)



Acces ITA 01/2019

VLC VALÈNCIA

## VALENCIA PER TUTTI

Meta accessibile tutto l'anno



Potrete scoprire Valencia con uno qualsiasi dei cinque sensi. Perché ci sono molti modi per vedere, ascoltare, annusare, assaggiare e muoversi in città. E perché tutti i viaggiatori troveranno una Valencia su misura.



## TURISMO ACCESSIBILE

[www.visitvalencia.com](http://www.visitvalencia.com)

## SEGUICI #VisitValencia

- turismovalencia
- Visit\_Valencia
- Turisvalencia
- ValenciaCity
- Valenciaturismo

- TOURIST INFO MARINA REAL**   
Puerto de Valencia  
Muelle de la Aduana, s/n  
(fra l'Edificio del Reloj e il Tinglado 2)  
34 961 20 77 45
- TOURIST INFO AEROPUERTO**   
Terminal arrivi  
34 961 53 02 29
- TOURIST INFO AYUNTAMIENTO**   
Plaza del Ayuntamiento, 1  
34 963 52 49 08
- TOURIST INFO PUERTO**   
Terminal ACCIONA  
Muelle de Poniente s/n  
(aperta esclusivamente durante gli scali delle crociere)  
34 963 67 46 06
- TOURIST INFO JOAQUÍN SOROLLA**   
San Vicente, 171  
(Stazione AVE)  
34 963 80 36 23
- TOURIST INFO PAZ**   
Calle de la Paz, 48  
34 963 98 64 22



AR-0001/2018

**AJUNTAMENT DE VALÈNCIA**  
ÀREA DE DESENVOLUPAMENT ECONÒMIC SOSTENIBLE  
REGIDORIA DE TURISME

VLC VALÈNCIA





### TRASPORTO SENZA BARRIERE

Un'ampia rete di trasporti pubblici collega l'intera città di Valencia: **46 linee di autobus e 9 linee di metropolitana e tram**. 34 stazioni della metropolitana, dall'aeroporto alle spiagge, passando per il centro storico, dispongono di piattaforme per la mobilità ridotta e accesso dalla piattaforma al treno. Tutta la **flotta e le fermate degli autobus** sono accessibili, con rampe di accesso automatiche, spazi riservati per le sedie a rotelle, sedili riservati, pulsanti per la richiesta di fermata di facile accesso e in braille, e un sistema di aiuto guidato (sia acustico che visivo). C'è anche una **rete di taxi** con veicoli fino a otto posti adattati per i viaggiatori con mobilità ridotta. ▲



### SPIAGGE PIENE DI POSSIBILITÀ

La **spiaggia della Malvarosa** e la **spiaggia del Cabanyal** sono le spiagge urbane di Valencia per eccellenza. Si trovano a pochi minuti dal centro della città e sono totalmente **accessibili**:

hanno parcheggi riservati, rampe e passerelle speciali per sedie a rotelle. Oltre a queste due spiagge, quelle di El Saler, Recati-Perellonet e Pinedo hanno punti di **balneazione adattata**. In totale, circa 20 chilometri di spiagge piene di possibilità! ▲



### NATURA A PORTE APERTE

Valencia ha due milioni di m2 di giardini, tra cui il **Giardino del Turia o Viveros**, che si possono visitare senza barriere. Il **Parco Naturale de La Albufera**, uno dei siti naturali con il più alto valore ambientale in Europa, si trova a soli 10 chilometri dalla città ed è possibile effettuare percorsi o gite in barca sul lago, con rampe di accesso al molo della Gola de Pujol. ▲

### 150 CHILOMETRI DI PISTA CICLABILE

Valencia è un **città pianeggiante** che consente il transito su due ruote senza grandi sforzi. Ci sono all'incirca **150 chilometri di pista ciclabile** e **40 ciclovie** senza traffico per spostarsi facilmente con biciclette adattate. ▼



Ceduto da Aspaysm CV

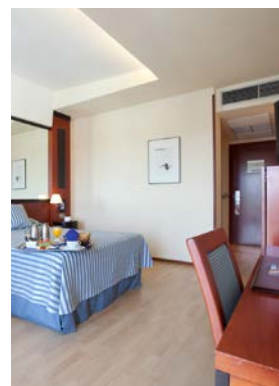
### OFFERTA CULTURALE CON I CINQUE SENSI

I musei valenciani sono **accessibili** sia per le persone con diversità funzionale che con difficoltà sensoriali. Valencia ha **più di 30 musei e tesori storici** da visitare e per il divertimento di tutti, adattati per le persone con mobilità ridotta. Il **Museo di Storia** e il **Museo di Scienze Naturali** di Valencia, inoltre, sono adattati alle persone con disabilità visive. Il Palau de la Música, il Palau de les Arts, i teatri, le sale da concerto e **altri spazi culturali** offrono anche una vasta programmazione su misura per tutti. ▼



### SISTEMAZIONI CONFORTEVOLI E INCLUSIVE

Camere, bagni e ascensori adattati; docce a filo pavimento o posti auto riservati si possono trovare in molte delle strutture turistiche della città per potersi **sentire come a casa**. Si può verificare l'accessibilità fisica, uditiva o visiva di tutti gli hotel di Valencia sulla Guida Valencia Accessibile su [www.visitvalencia.com](http://www.visitvalencia.com) ◀



### GASTRONOMIA PER OGNI PALATO

Valencia ha centinaia di ristoranti **accessibili** e con **menù vari e adatti** per ogni tipo di allergia e intolleranza alimentare per godere al 100% della **gastronomia valenciana**. Due volte l'anno, la rassegna **València Cuina Oberta** offre menù speciali a prezzi fissi in circa 60 ristoranti della città per dieci giorni, con alternative **per tutti i palati**. ▼



### SERVIZI DI INFORMAZIONE TURISTICA UNIVERSALI

Gli **uffici turistici di València** sono adattati per rispondere a tutti i tipi di necessità e offrono la migliore attenzione possibile ai visitatori. Hanno banconi adattati, lenti di ingrandimento, piani tattili, sistemi a induzione magnetica e accessi senza dislivelli o con rampe. I locali di Plaza del Ayuntamiento, calle Paz e della stazione Joaquín Sorolla sono **Certificati da Aenor nel Sistema di Gestione dell'Accessibilità Universale** secondo la Norma UNE 170001-2:2007. ▼



### I PERCORSI PRESSO QR

Diversi gli itinerari turistici alla portata di tutti per scoprire València autonomamente. Eseguire la scansione del codice e utilizzare lo smartphone come audioguida.

